

Wirkungen und Wirksamkeit der ESE

BBB bewegt

A photograph of a modern building with a large glass facade and a prominent white spiral staircase in the foreground. The text 'BBB bewegt' is overlaid on the image.

Fachtagung ARGEV an der BBB, 2.Juli 2010

BFS als Dienstleister und lernende Organisation

- **Die BFS erbringt eine hochwertige Dienstleistung**
- **Lehrpersonen sind die wichtigste Ressource der BFS**
- **Die BFS ist Taktgeber in Lehr- und Lernprozessen**
- **Die BFS ist Profi im Umgang mit Wissen**

Die BBB ist eine lernende Organisation in einer lernenden Gesellschaft.

Die BBB ist als Teamschule organisiert. Lernende Individuen prägen den Unterricht.



BerufsBildungBaden

Daran glauben wir!

Berufsfachschule BBB: Zahlen

- **2425 Berufslernende (BL)**

Automatiker – Automobilfachmann – Automobilassistent –
Automobilmechatroniker – Coiffeure – Elektroniker- Informatiker
Basislehrjahr – Informatiker – Köche – Küchenangestellte –
Lastwagenführer – Mechapraktiker – Polymechniker –
Restaurationsangestellte – Restaurationsfachfrau/-mann

- **118 Lehrpersonen (34 HL, 84 LB)**

- **5 Schulleiter**

- **BBB Berufsmaturität mit knapp 400 BL**

- **2 IT-Supporter und 4 Informatiker BL**

- **5 Verwaltungsangestellte, 1 KV BL**

- **12 Mitarb. im BBB Restaurant, Seminarzentrum, 1 Koch BL**

- **4 Hauswarte, 2 BL Fachmann Betriebsunterhalt**

- **Budget von 23.3 Mio. CHF**

Die BBB Zahlen auf einen Blick

BBB als Teamschule

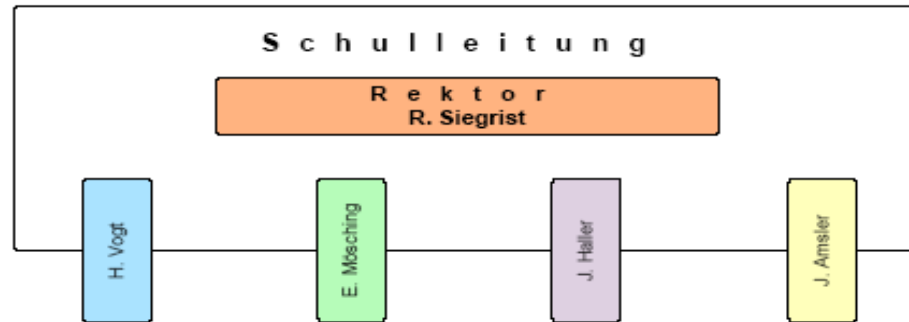


Organigramm der Berufsfachschule BBB

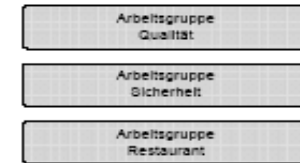
ab August 2007



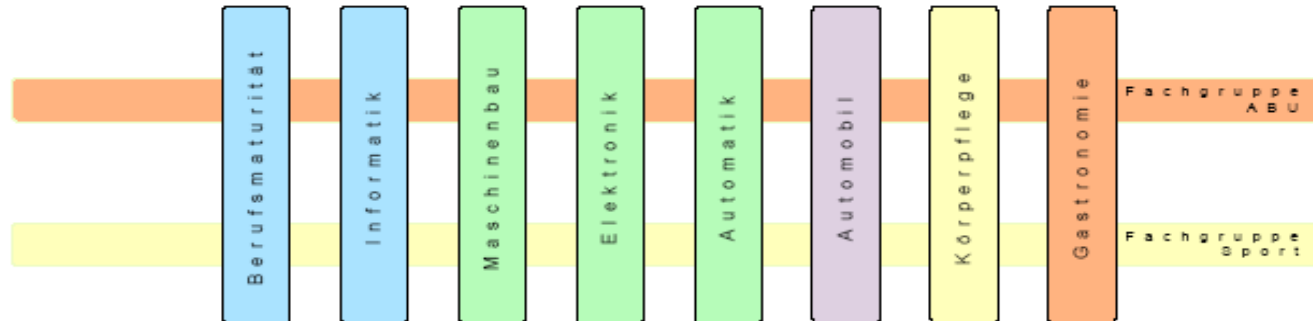
Führung



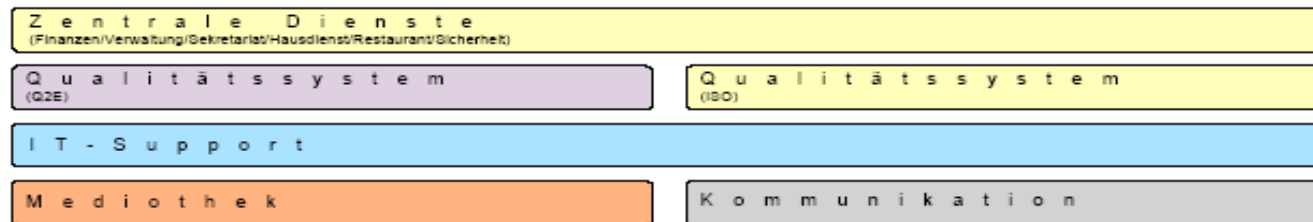
Berufs Bildung Baden



Unterricht



Dienste



Kulturwandel: „Ich und meine Klasse“ wird zu „Wir und unsere Schule“

Qualitätsmanagement BBB

Pilotschule Q2E

1. Externe Schulevaluation 2001
2. Externe Schulevaluation 2009

seit 2001 ISO zertifiziert



Unser Engagement für Qualität in der Bildung

Berufs Bildung Baden
BerufsbildungBaden

Inhaltliche Entwicklungsschritte an der BBB

- **BBB Berufslernenden Charta**
- **BBB Prüfungs- und Beurteilungskonzept**
- **BBB Sportbeurteilung**
- **BBB Wertebaum**
- **BBB Leitlinien Unterricht**
- **BBB Laufbahncoaching**
- **BBB Learning-Management-System**



BerufsBildungBaden

Schulentwicklung braucht Zeit

Vision BBB – Drehscheibe 2010

Die BBB ist die führende Berufsschule für innovatives und zukunftsorientiertes Lehren und Lernen in der Schweiz.

Die Entwicklung der Auszubildenden zu verantwortungsbewussten Persönlichkeiten, die als Fach- und Führungskräfte begehrt sind, ist uns ein besonderes Anliegen.

Damit leisten wir einen wichtigen Beitrag zur Stärkung der Wirtschaft und Gesellschaft in der Region.

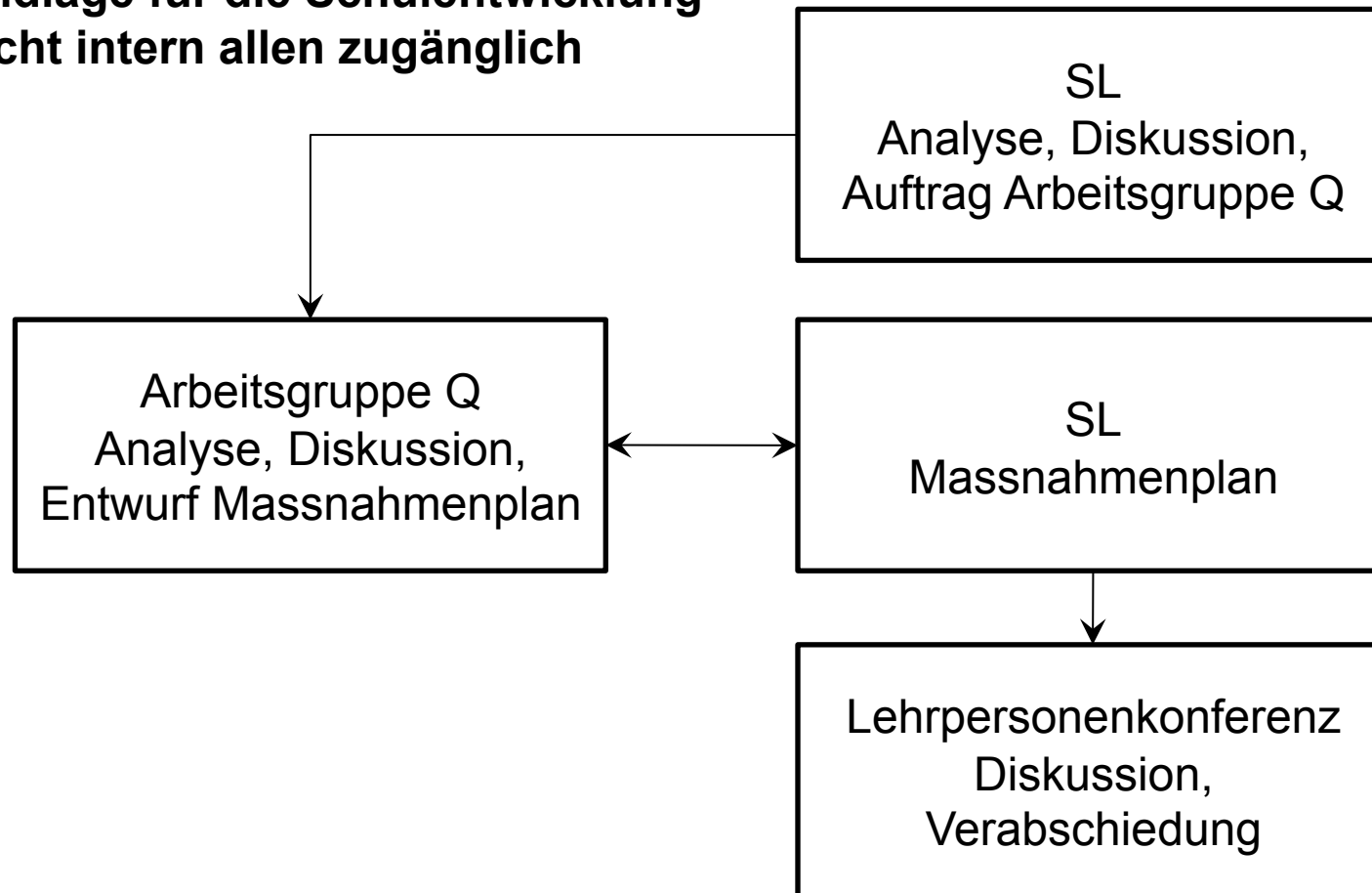


BerufsBildungBaden

Ohne Horizont keine Wegweiser

Auseinandersetzung mit Ergebnissen aus der ESE

**Grundlage für die Schulentwicklung
Bericht intern allen zugänglich**



BerufsBildung Baden

Kolleginnen/Kollegen situativ an Entscheidungsprozessen beteiligen

Wirkung der ESE an der Schule

- **Fokus auf Q für eine bestimmte Zeit**
- **Vorbereitung des Portfolios**
- **Diskussion über den Primärfokus**
- **Massnahmenplanung**
- **Diskussion der Ergebnisse mit dem Kanton**
- **Sättigung nach der 2. ESE**
- **Diskussion über Beurteilung vs. Entwicklung**
- **Was zählt ist guter Unterricht, d.h. Qualität entsteht bei der Arbeit!**



BerufsBildungBaden

Qualität entsteht bei der Arbeit

Voraussetzungen für eine wirksame ESE

- **Positive Einstellung der Schulleitung/der LP gegenüber ESE, proaktive Begleitung**
- **Ganzheitliches QM, von allen getragen, d.h. man hat eine gemeinsame Vorstellung einer guten Schule**
- **Professionelles Evaluationsteam, das rasch den Zugang zu den LP und den Knackpunkten findet**
- **Klare Rahmenbedingungen mit erprobten Evaluationskriterien**



BerufsBildungBaden

Qualität entsteht bei der Arbeit

Der kritische Blick der BBB auf ESE

- **Wie gelingt es uns über Jahre, die neusten Erkenntnisse im Bereich „innovatives Lernen bei immer komplexeren Inhalten“ bei ständiger Personalfluktuation auf einem hohen Professionalitätsgrad umzusetzen?**
- **Wie gelingt es im Schulalltag, die Handlungsfelder Handwerk, Lehrinhalte, Lehr- und Lernunterstützung und Handlungsorientierung optimal zu „controllen“ (wer?was?wann?wie?)?**

-> Was würden die Antworten für ESE bedeuten?

BBB

Berufsberatung Baden

Erfolgsfaktor ist und bleibt „guter Unterricht“

Erhöhung der Wirksamkeit der ESE

Schule	Evaluationsteam	Weitere
Evaluationsteam bei der Arbeit unterstützen, proaktiv Punkte einbringen	Klares Benennen von Schwächen/ Verbesserungspotential	Entkopplung der ESE von der Bewertung/ Zertifizierung
Auch eher kritische Punkte transparent machen	Konkrete Vorschläge für Massnahmen erarbeiten und einbringen	Klare und einheitliche Rahmenbedingungen/ Kriterien Kanton klären
Entwicklungsprozess beschreiben (nicht nur den aktuellen Zustand)	Mittelfristigkeit: Q-Entwicklungen abfragen, beschreiben, dokumentieren, kritisieren	Konsequente Überprüfung der Umsetzung durch Kanton, transparente Q-Diskussion Kanton/Schulen
Konkrete Massnahmen planen und konsequent umsetzen	Für jede weitere ESE Entwicklungsprozess-Beschrieb einfordern	Einforderung der wirklichen Erfolgsfaktoren „guter Unterricht“
Umsetzung „ganzheitlich“		



Berufsbildung Baden

Erfolgsfaktor ist und bleibt „guter Unterricht“

BBB bewegt das Thema ESE ...



**Die Rotoren laufen,
wir freuen uns auf neue
Höhenflüge in der
Qualitätsdiskussion!**



Erfolgsfaktor ist und bleibt „guter Unterricht“